



En un siècle, l'impact de l'homme sur la nature a bouleversé l'environnement. Nos modes de et de sont en cause, ainsi que..... Noset nos deviennent problématiques, et génèrent des inquiétudes sur l'avenir de l'humanité et de son environnement.

L'environnement se dégrade peu à peu irrémédiablement, et les dérèglements climatiques liés à l'activité humaine sont désormais observables.

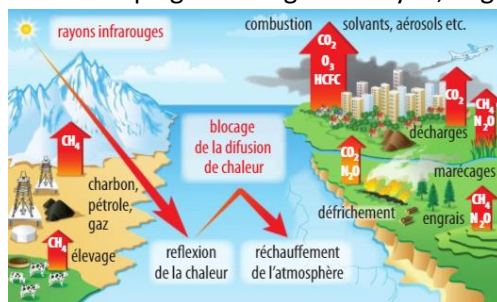
1. Constat environnemental

Réchauffement et dérèglement climatique causés par l'effet de serre

.....,en 2100 de plus qu'en 1990, répartition des précipitations modifiée, diminution de la surface et de l'épaisseur des banquises, augmentation du niveau des océans. L'effet de serre est un processus naturel sans lequel la Terre serait gelée, mais depuis quelques dizaines d'années, il est renforcé par l'activité humaine. Lorsque le rayonnement solaire atteint la Terre :

- une partie est renvoyée directement vers l'espace ;
- une partie est absorbée par l'atmosphère qu'elle réchauffe ;
- une autre partie atteint la surface de la terre et transmet de la chaleur au sol et aux océans qui renvoie une partie.

La vapeur d'eau, le méthane, le dioxyde de carbone et le protoxyde d'azote sont les principaux gaz à effet de serre (GES) qui contribuent à piéger l'énergie renvoyée, augmentant la température moyenne de la Terre.

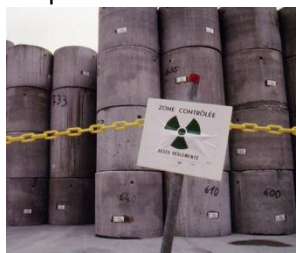


Zones à risque au-delà de 1 m

Accumulation de déchets nocifs, toxiques

Accumulation des déchets nucléaires : En France, tonnes de combustibles irradiés par an.

Accumulation des pesticides :tonnes de pesticides périmés stockés dans le monde, qui peuvent s'écouler dans le sol et les nappes phréatiques.



Pollution de l'eau des sols et de l'air

..... Crise de l'eau qui affectera près de la moitié de la population mondiale d'ici 2030, appauvrissement et diminution des surfaces cultivables, augmentation de la concentration en gaz à effet de serre.

Diminution de la biodiversité

Disparition des habitats, surexploitation, pollutions industrielles et agricoles, Introduction d'espèces invasives.

2. Constat social

Accroissement des inégalités

Inégalité d'accès aux soins : L'espérance de vie varie entre les pays. Mauvaise répartition des richesses :de l'humanité détient des richesses.



Migration de populations

Changements de climat, conflits, difficultés d'alimentation,

3. Constat sur l'épuisement des ressources naturelles

Les ressources sont réparties de manière inégale sur notre planète, soit par leur nature, soit par l'exploitation dont elles ont déjà été.

Épuisement des réserves en énergies non renouvelables

En 2017 il restait comme gisements facilement exploitables : 30 ans de, 50 ans de, 190 ans de, 50 ans de

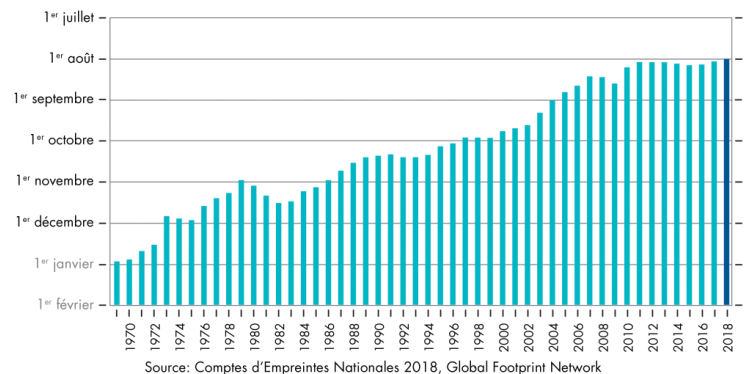
Terre rare	Symbole	Applications
Lanthane	La	Batteries de véhicules hybrides, ordinateurs, appareils électroniques
Cérium	Ce	Panneaux solaires, ampoules LED
Dysprosium	Dy	Applications nucléaires, moteurs électriques, aimants permanents
Néodyme	Nd	Aimants permanents, turbines, éoliennes

Pénuries futures en métaux rares

Le cours des minerais utilisés dans de secteurs technologiques de pointe s'envolent. La mainmise de quelques pays (Chine, Chili, RDC, Russie...) sur ces métaux entraîne des

Le jour du dépassement de la Terre

Au « jour du dépassement de la Terre », l'humanité a déjà consommé les ressources que la nature peut renouveler en un an. Elle vit donc désormais « à crédit » jusqu'à la fin de l'année. En 2018, c'est le 1er août. Avec son mode de vie actuel, l'humanité a besoin de.....



4. Prise de conscience et engagements

1909 : Roosevelt tient un discours dans lequel il se préoccupe de la destruction des ressources naturelles et des générations futures.

1949 : Le président des États-Unis, **Truman** popularise le mot « développement » et affirme que « tous les pays, y compris les États-Unis, bénéficieront largement d'un programme constructif pour une meilleure utilisation des ressources mondiales humaines et naturelles »

1971 : Face à la surexploitation des ressources naturelles et à la croissance démographique, le **Club de Rome**, regroupant quelques personnalités occupant des poste, cherche à inventer une nouvelle vision de la croissance.

1972 : **La Conférence de Stockholm** des Nations Unies sur l'environnement urbain dépasse la confrontation entre l'écologie et l'économie. Elle fait alors émerger la notion d'écodéveloppement selon laquelle il est possible et nécessaire d'intégrer l'équité sociale et le respect de l'écologie dans les modèles de développement économique.

1987 : Une définition du développement durable est proposée par la Commission mondiale sur l'environnement et le développement (rapport Brundtland).

1992 : Le Sommet de la Terre de Rio est un tournant décisif. En présence de milliers d'associations, 173 États consacrent le terme de développement durable et signent un programme d'actions pour le XXI^e siècle, l'Agenda 21.

2002 : Le Sommet de Johannesburg renouvelle l'engagement pour les principes de Rio et fait le constat d'une aggravation de la situation environnementale et humaine, en particulier pour les pays en développement.

2005 : Ratification du protocole de Kyoto. La question du changement climatique prend alors une importance grandissante parmi les thèmes du développement durable

2015 : La COP21, Paris, a pour objectif de sceller le premier accord engageant l'ensemble des pays à lutter contre le réchauffement de la planète, en limitant les émissions de gaz à effet de serre. Un sommet exceptionnel de 150 chefs d'Etat et de gouvernement donne le coup d'envoi de la conférence.

2015 : L'agenda 2030. L'Assemblée générale des Nations Unies a adopté un nouveau Programme de Développement Durable. Il définit 17 Objectifs de Développement Durable (ODD) et 169 cibles, avec l'objectif global de mettre fin à la pauvreté, lutter contre les inégalités et l'injustice et faire face au changement climatique jusqu'en 2030.

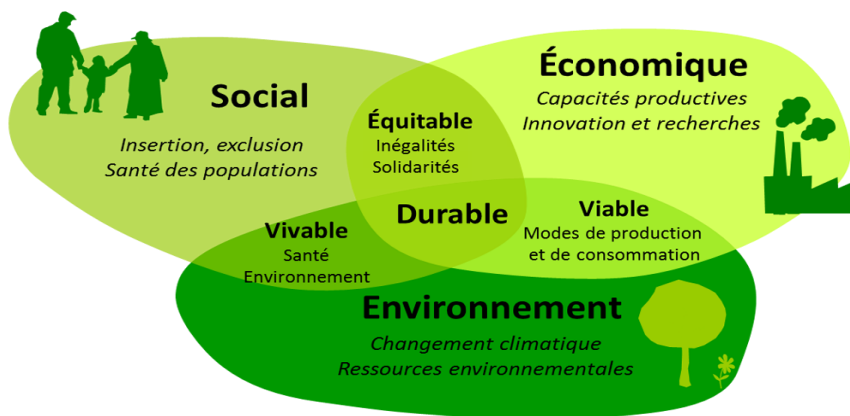
2017 : Les États-Unis décident de se retirer de l'accord de Paris sur le climat...

5. Le développement durable

Définition :

.....

.....



Les trois piliers du développement durable :

.....des activités humaines pour limiter les impacts environnementaux, préserver les écosystèmes et les ressources naturelles à long terme.

Indicateur :est la mesure des surfaces biologiquement productives de terre et d'eau nécessaires pour produire les ressources consommées et absorber les déchets générés)

.....pour garantir à tous les membres de la société un accès aux ressources et services de base (éducation, santé, alimentation, logement...) pour satisfaire les besoins de l'humanité, réduire les inégalités et maintenir la cohésion sociale

Indicateur :prise en compte de facteurs traduisant le bien-être des habitants d'un pays : accès aux soins, espérance de vie, alphabétisation...

..... en diminuant l'extrême pauvreté et en garantissant l'emploi du plus grand nombre dans une activité économique dignement rémunérée. L'économie durable est une gestion saine des activités humaines sans préjudices pour l'Homme ou pour l'environnement.

Indicateur :est le principal de la richesse d'un pays.