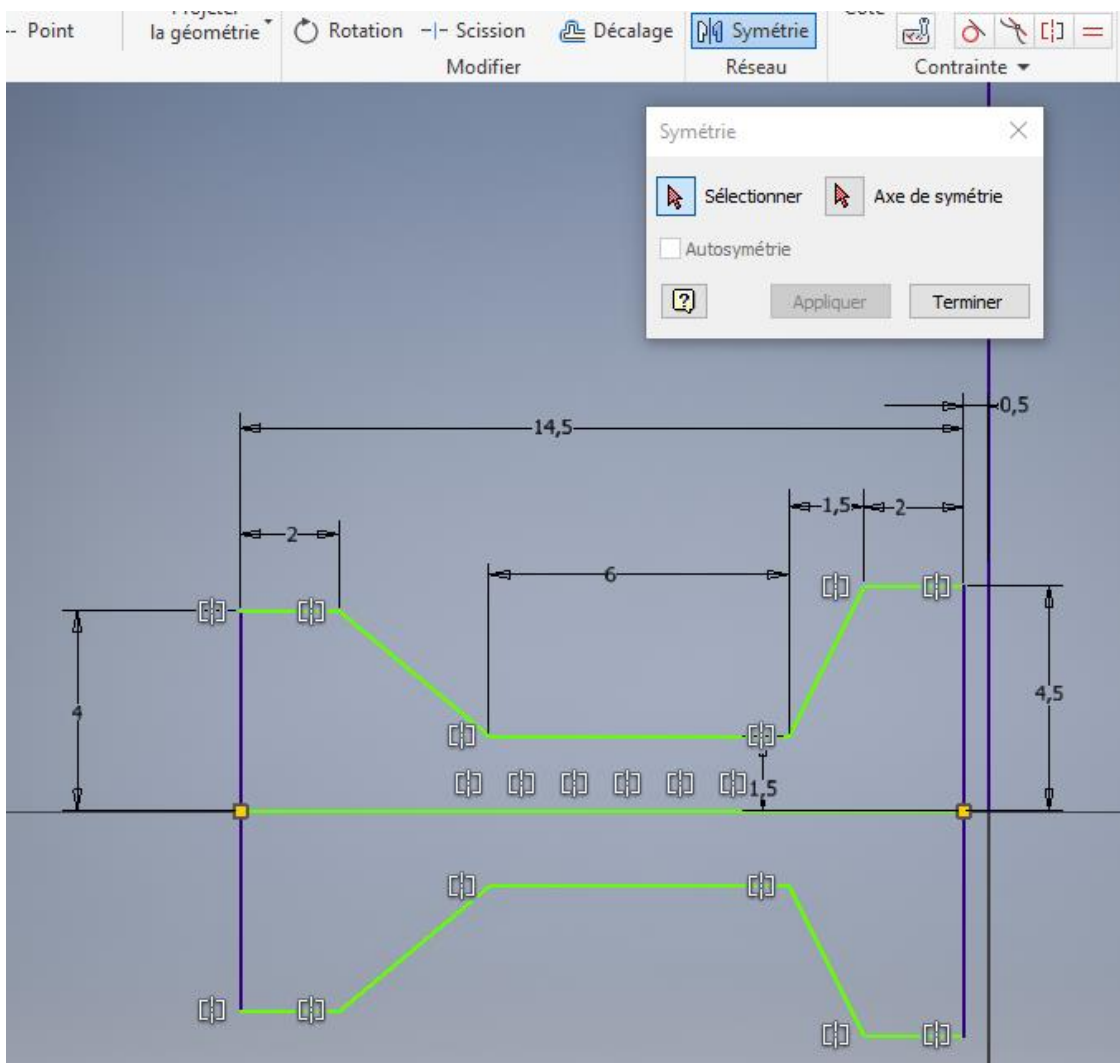
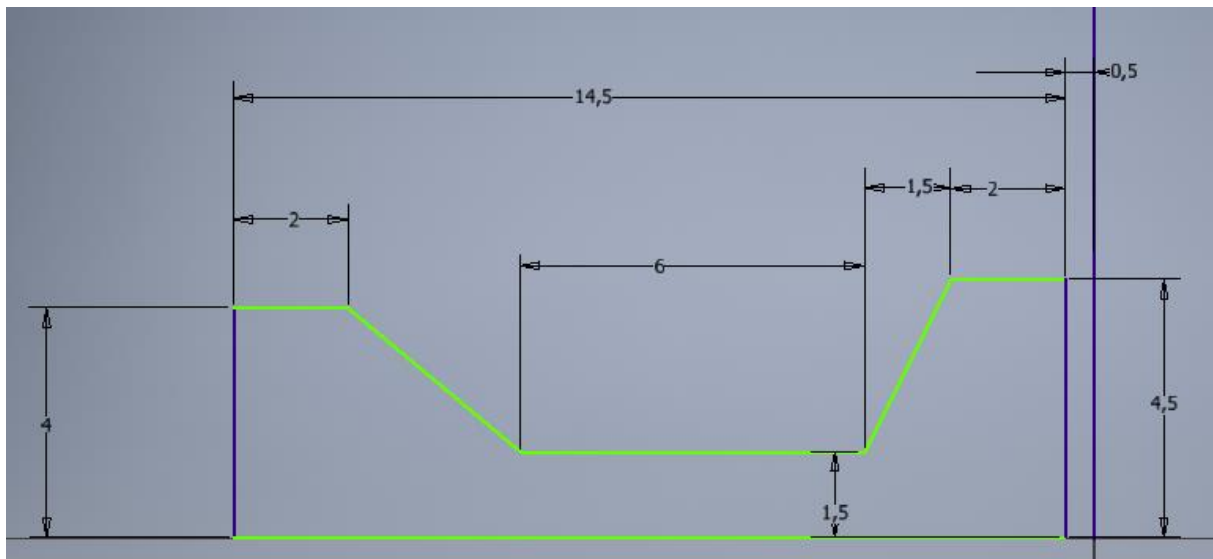
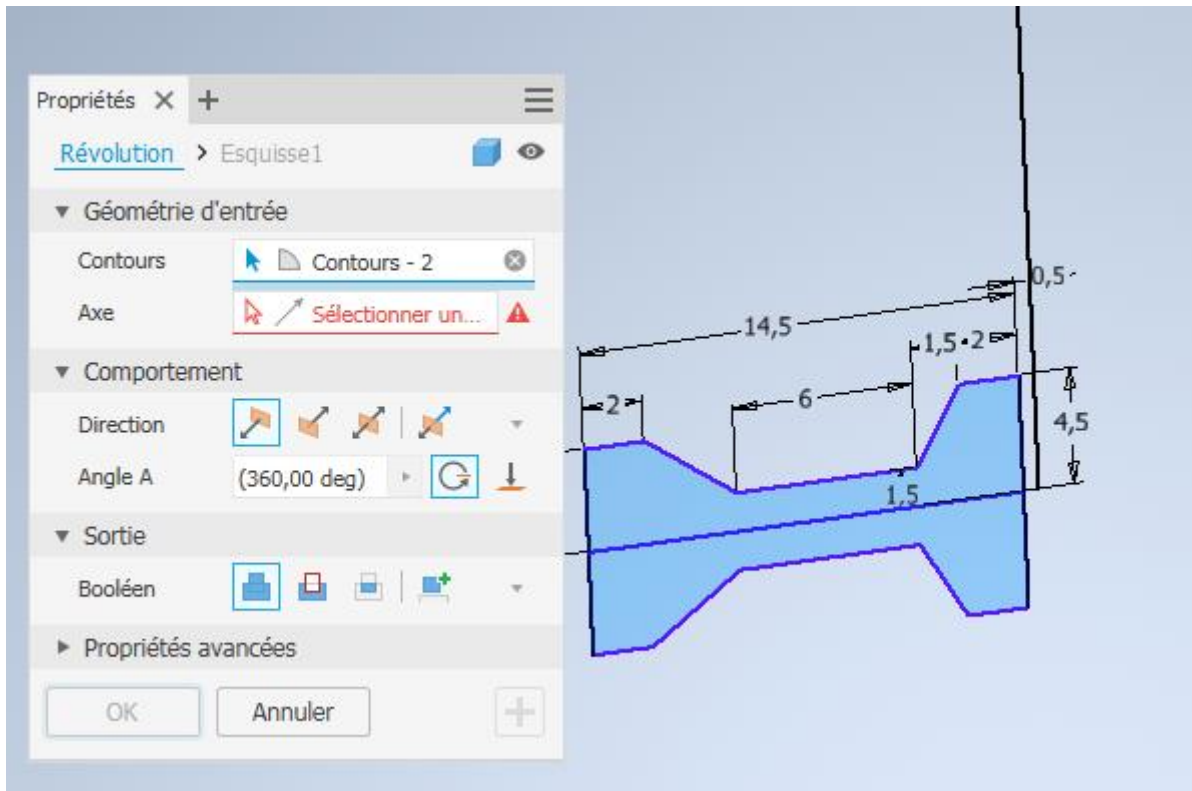


Réalisation des roues – pièces de révolution

Créer une nouvelle pièce et commencer une esquisse telle que ci-dessous (vous pouvez utiliser la fonction symétrie).



Créer une révolution autour de l'axe origine



Appliquer des arrondis de 1 mm partout. Changer la couleur de la roue. Enregistrer sous le nom de roue.