

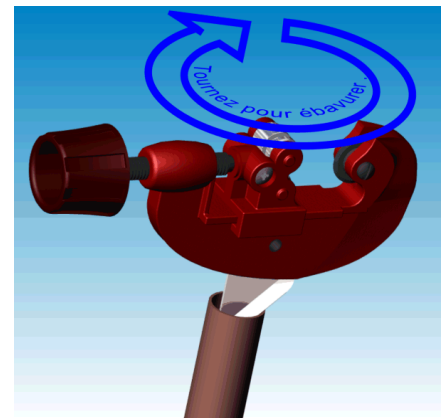
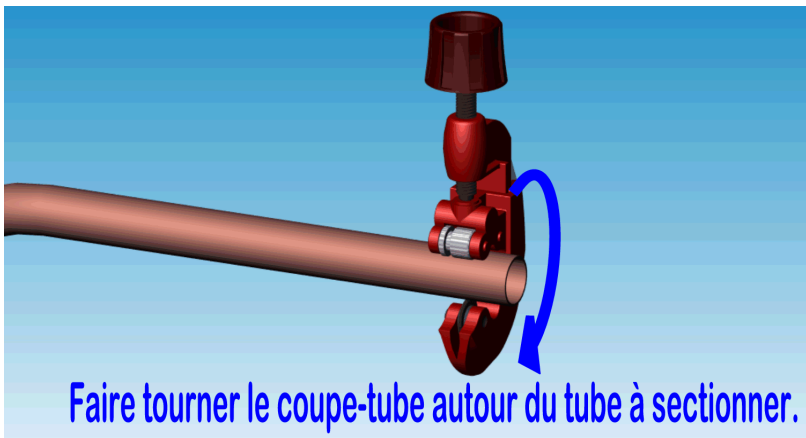
Coupe tube Rothenberger

CO1.3 : Justifier les solutions constructives d'un produit au regard des performances environnementales.

4.1 Outils de représentation du réel

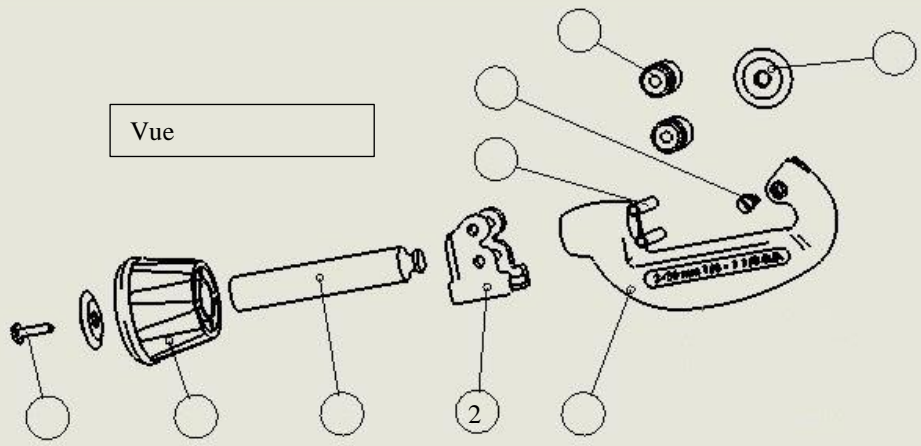
I. Présentation :

Le coupe-tube est un outil permettant au plombier de couper des tubes en cuivre, son fonctionnement est décrit ci-dessous :

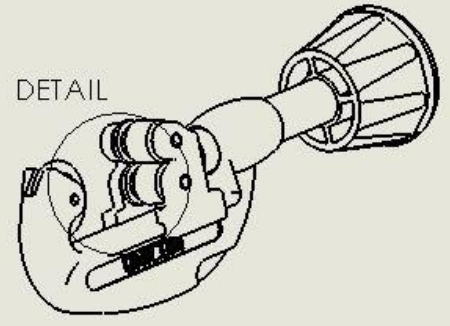


II. Travail demandé :

1. Indiquer ou on vous le demande le type de vue représentée.
2. Colorier en rouge, le corps articulé 2 sur toute les vues.
3. Refaire la numérotation correspondante sur le dessin.
4. Compléter la coupe D-D du dessin ainsi que la vue de dessus.



Vue



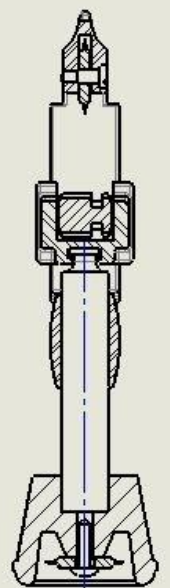
DETAIL

Vue de

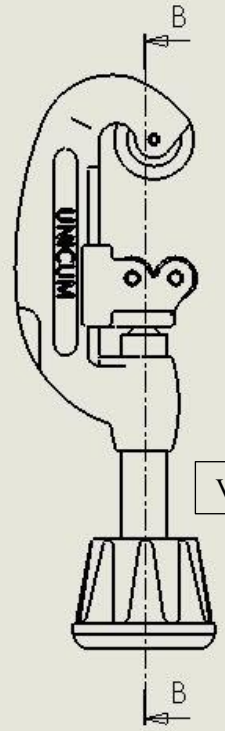
Rep.	Nb.	Désignation
1	1	corps principal
2	1	corps articulé
3	2	roulette
4	2	axe de roulette
5	1	roulette coupante
6	1	vis de roulette coupante
9	1	tige filetée
10	1	poignée de réglage
11	1	vis de poignée

?:

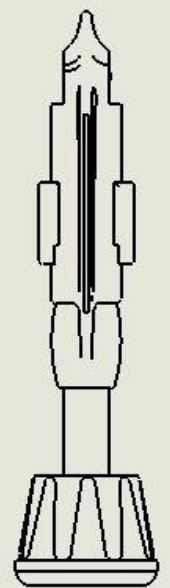
COUPE B-B



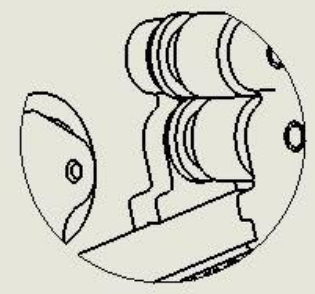
Vue de



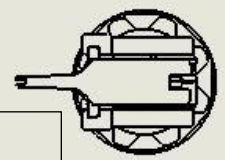
Vue de



Vue de



DETAIL ECHELLE 2 : 1

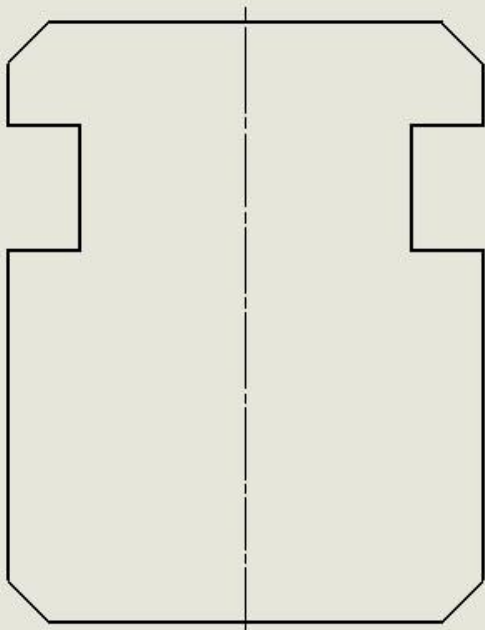


Vue de

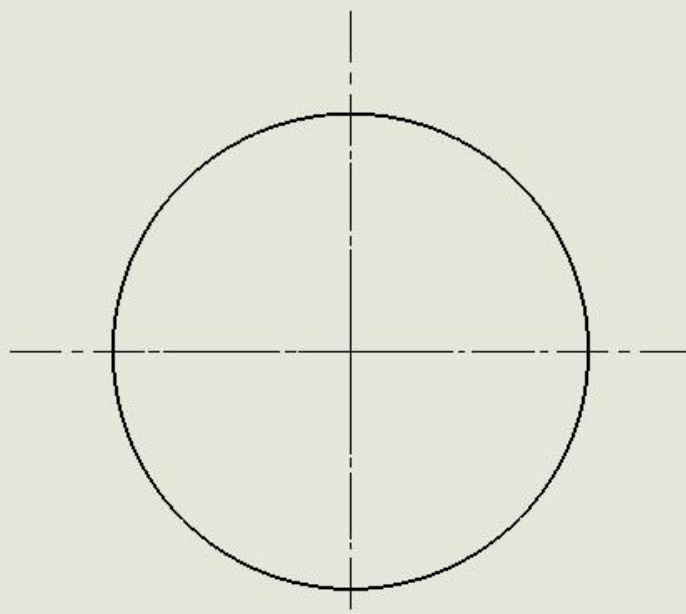
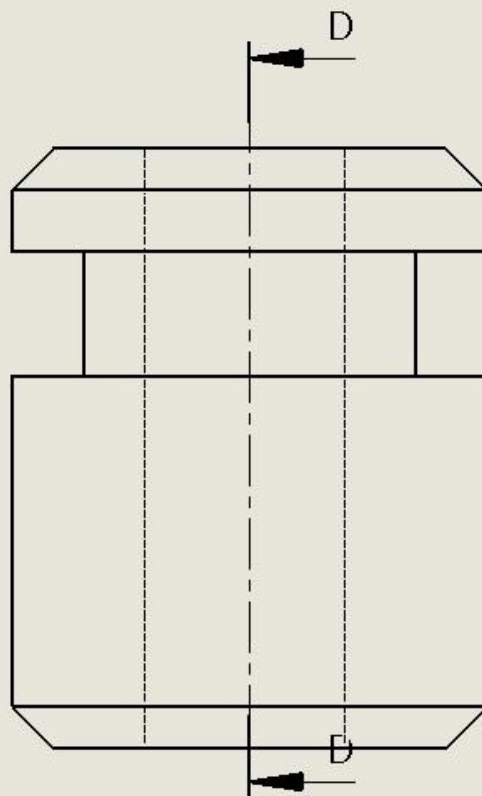
Type de dessin :

COUPE TUBE





COUPE D-D



Type de dessin :